

本格和風住宅の最近の施工例

尾張旭市 T様邸



和風の外観



桧の出節柱と深い庇、組子天井



玄関ホール



玄関ホールの天井



彫刻欄間のある本格和室



和室と続きの応接室



出節の柱は30年前、結婚記念に庭に植えた杉の木を使ったもの



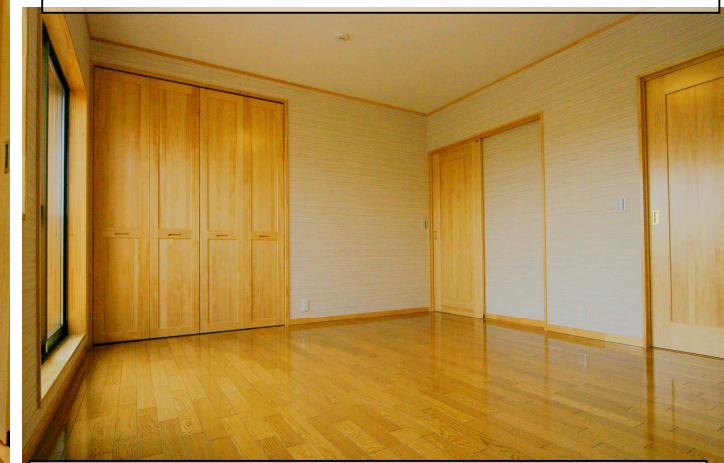
トイレの手洗いと手摺り



広く快適なダイニングキッチン



洗面台がある2階ホール



広い2階寝室、建具は全て無垢材



クローゼットの中
の押入と物入れ